

Département de la SARTHE
 Commune de SAINT MARS D'OUTILLE
 Lotissement "LE PLESSIS"

Date: 09/11/2011

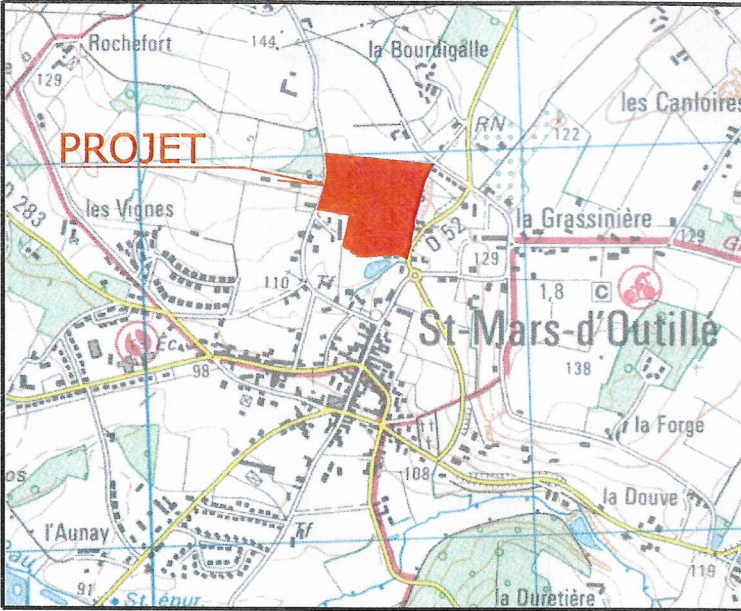
PLAN DE LOT n°28

Cadastre: Section B - n°1859

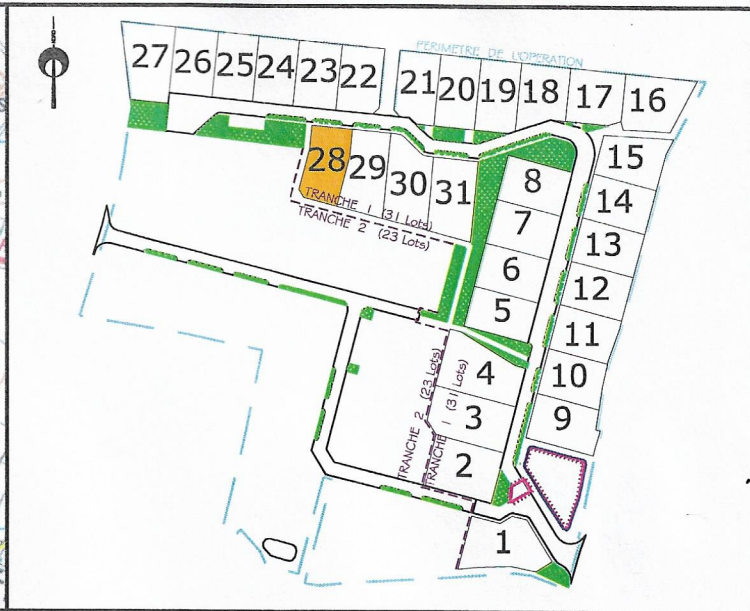
Surface d'arpentage: 658 m²

SHON: 300 m²

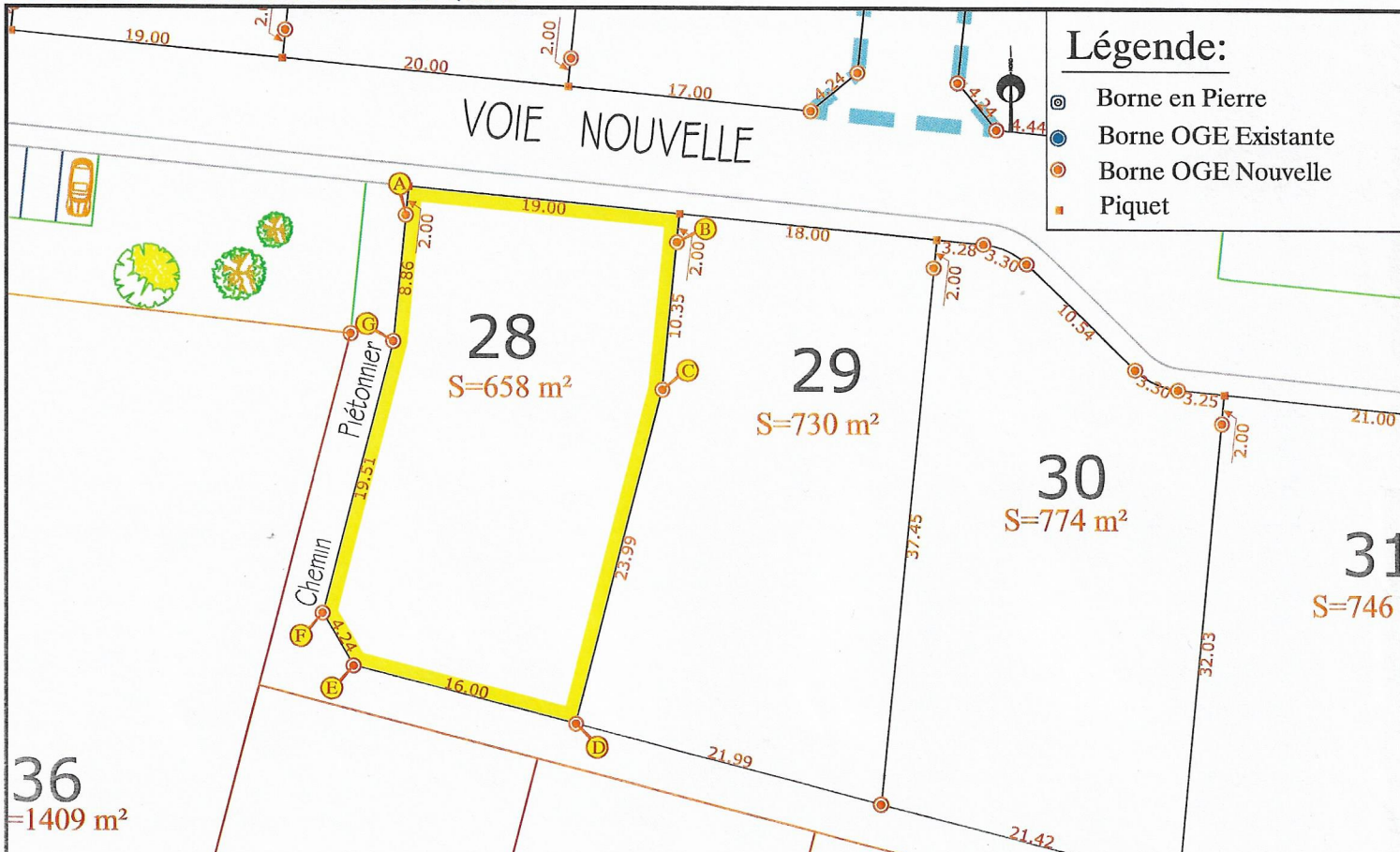
PLAN DE SITUATION - Sans échelle



PLAN D'ENSEMBLE - Sans échelle



PLAN DE BORNAGE - Echelle: 1/500



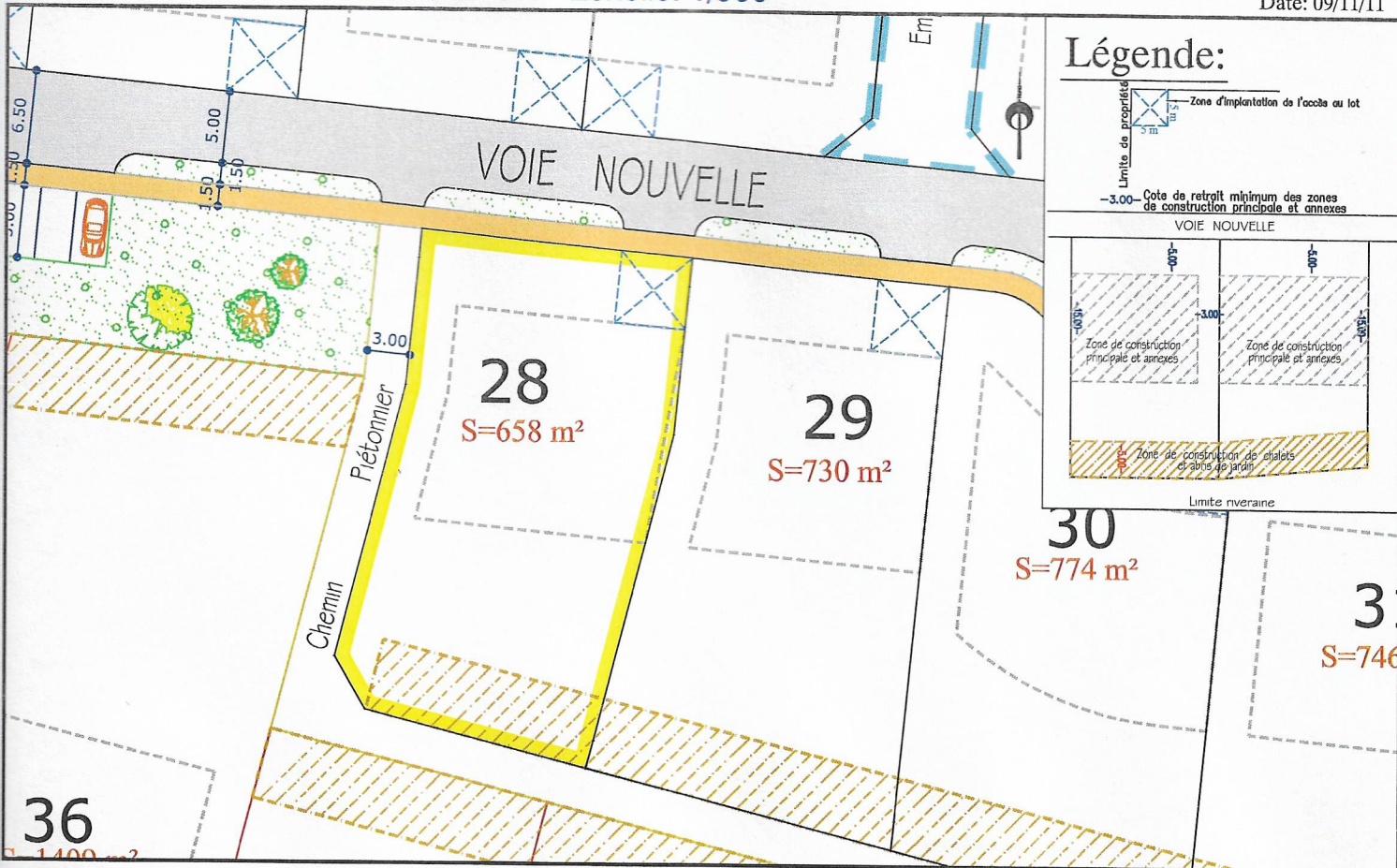
Société Civile Professionnelle

Maïore
 Vrignon
 & Jouck
 Baisieux

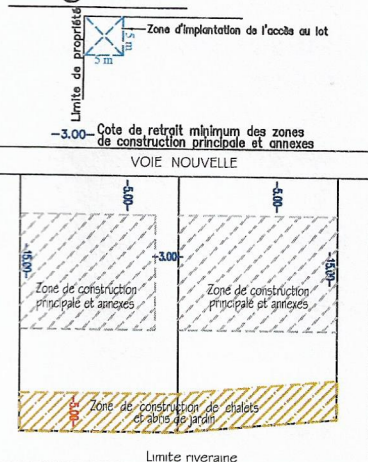
Géomètres-Experts Fonciers D.P.L.G.

29 rue Carnot - B.P. 50072 - 72302 SABLE SUR SARTHE Cédex
 Tél 02 43 95 09 79 - Fax 02 43 95 17 66 - sable@maïorevrignon.com

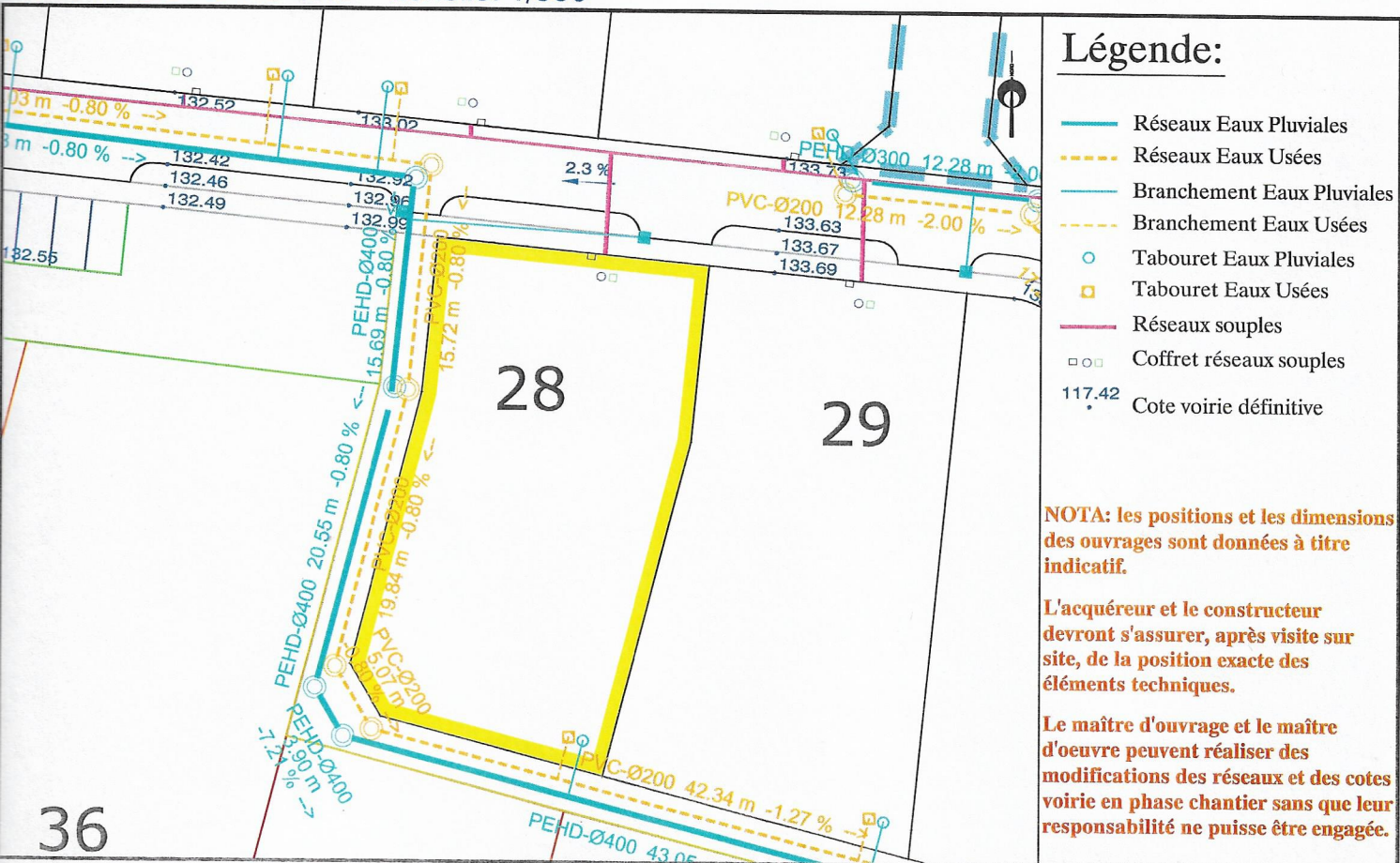
NOTA: L'utilisateur est tenu de veiller à la stabilité des bornes, piquets ou repères portés au présent document, notamment par vérification des cotes ou autres indications qu'il comporte. Il signalera en temps utile au Géomètre toutes discordances qu'il pourrait constater.



Légende:



EXTRAIT DE PLANS VRD - Echelle: 1/500



Légende:

- Réseaux Eaux Pluviales
- - - Réseaux Eaux Usées
- Branchement Eaux Pluviales
- - - Branchement Eaux Usées
- Tabouret Eaux Pluviales
- Tabouret Eaux Usées
- Réseaux souples
- Coffret réseaux souples
- 117.42 Cote voirie définitive

NOTA: les positions et les dimensions des ouvrages sont données à titre indicatif.

L'acquéreur et le constructeur devront s'assurer, après visite sur site, de la position exacte des éléments techniques.

Le maître d'ouvrage et le maître d'oeuvre peuvent réaliser des modifications des réseaux et des cotes voirie en phase chantier sans que leur responsabilité ne puisse être engagée.

Société Civile Professionnelle

**Maïore
& Vrignon
& Jouck
& Baisieux**

Géomètres-Experts Fonciers D.P.L.G.

29 rue Carnot - B.P. 50072 - 72302 SABLE SUR SARTHE Cédex

Tel 02 43 95 09 79 - Fax 02 43 95 17 66 - sable@maïore-vrignon.com