

Département de la SARTHE
 Commune de SAINT MARS D'OUTILLE
 Lotissement "LE PLESSIS"

Date: 09/11/2011

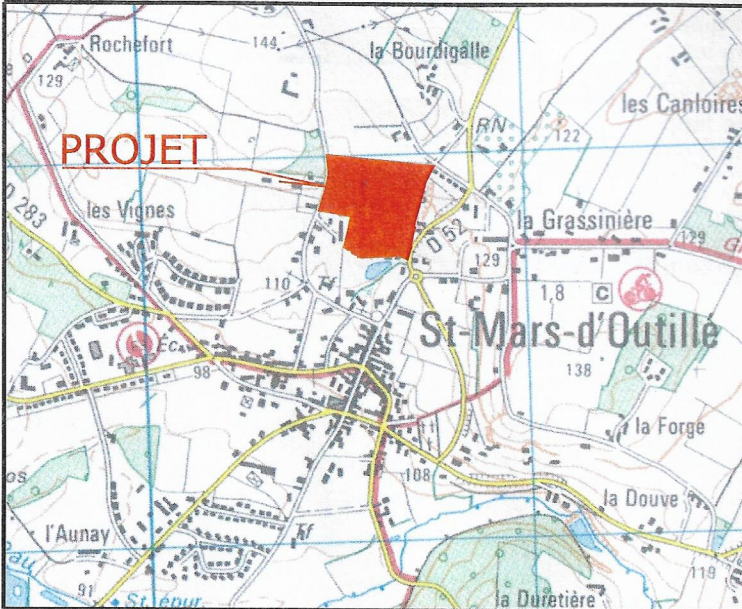
PLAN DE LOT n°23

Cadastre: Section B - n°1854

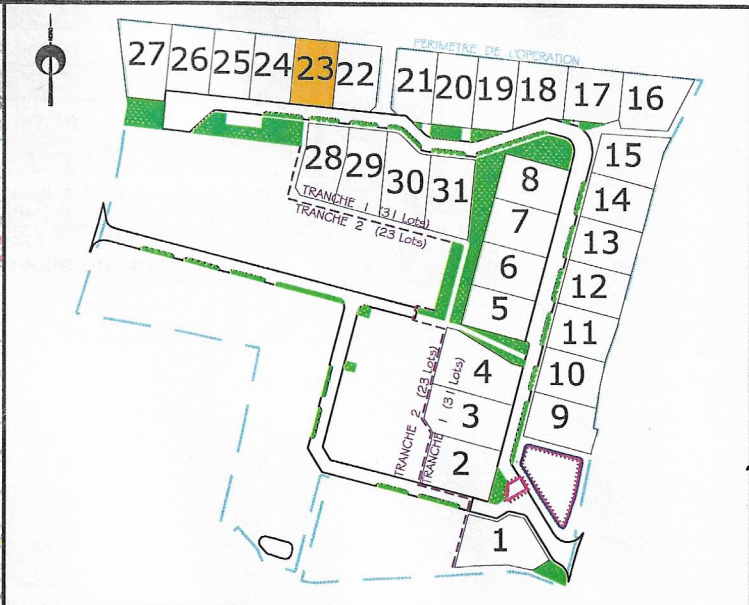
Surface d'arpentage: 620 m²

SHON: 300 m²

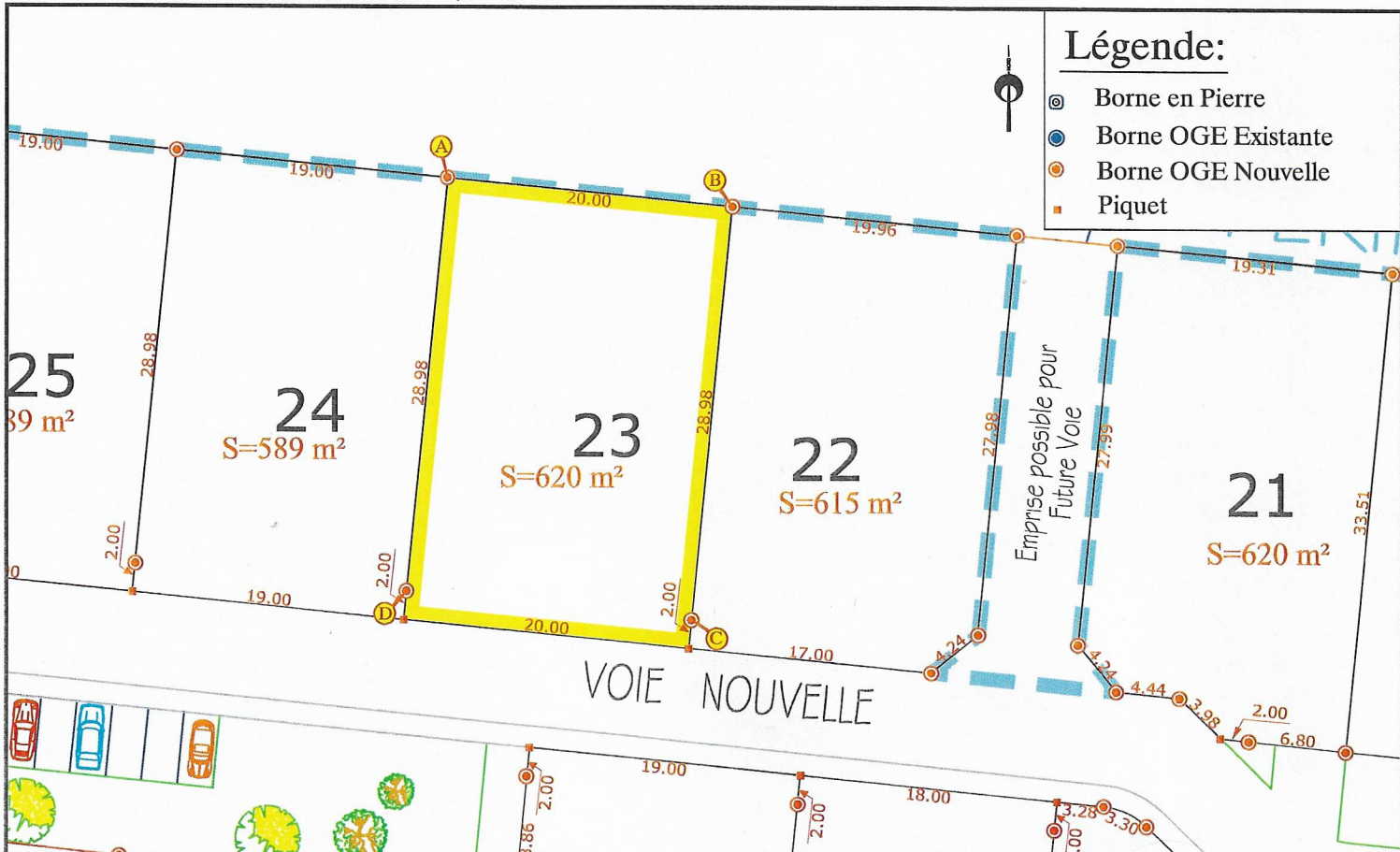
PLAN DE SITUATION - Sans échelle



PLAN D'ENSEMBLE - Sans échelle



PLAN DE BORNAGE- Echelle: 1/500



Société Civile Professionnelle

**Maître
 Vrignon
 Jouck
 Baisieux**

Géomètres-Experts Fonciers D.P.L.G.

29 rue Carnot - R.P.50072 - 72302 SABLE SUR SARTHE Cédex
 Tél 02 43 95 09 79 - Fax 02 43 95 17 66 - sable@maître-vrignon.com

NOTA: L'utilisateur est tenu de veiller à la stabilité des bornes, piquets ou repères portés au présent document, notamment par vérification des cotes ou autres indications qu'il comporte. Il signalera en temps utile au Géomètre toutes discordances qu'il pourrait constater.

