

Département de la SARTHE
 Commune de SAINT MARS D'OUTILLE
Lotissement "LE PLESSIS"

Date: 09/11/2011

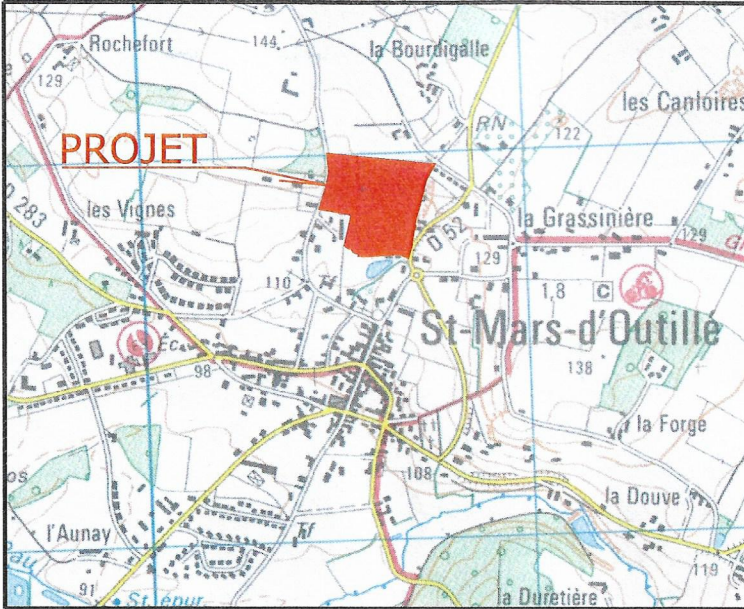
PLAN DE LOT n°31

Cadastre: Section B - n°1862

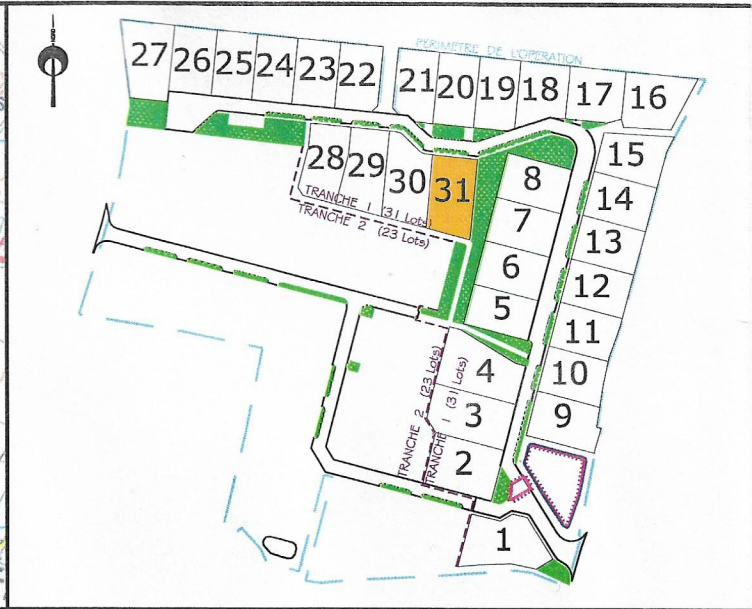
Surface d'arpentage: 746 m²

SHON: 300 m²

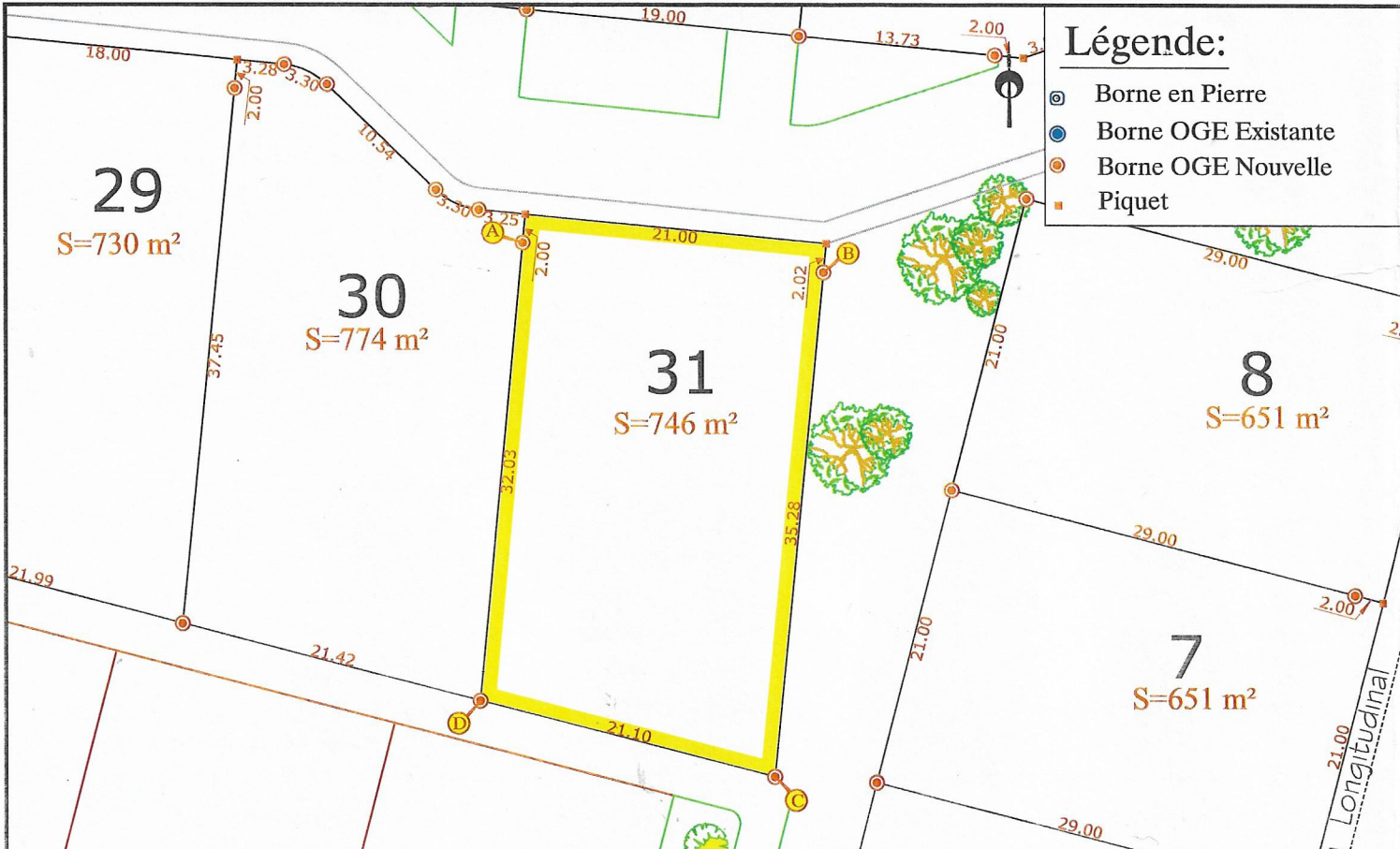
PLAN DE SITUATION - Sans échelle



PLAN D'ENSEMBLE - Sans échelle



PLAN DE BORNAGE- Echelle: 1/500



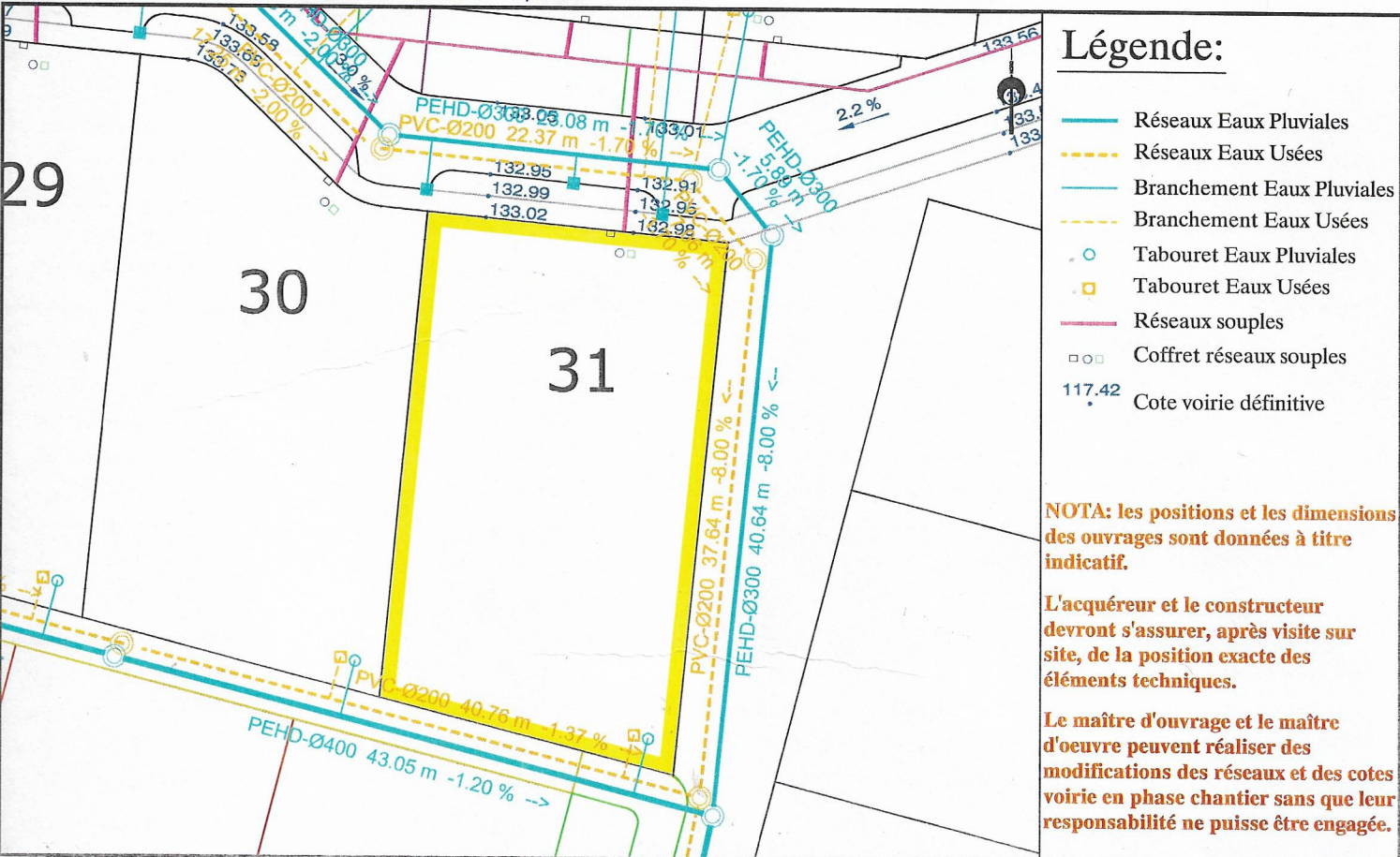
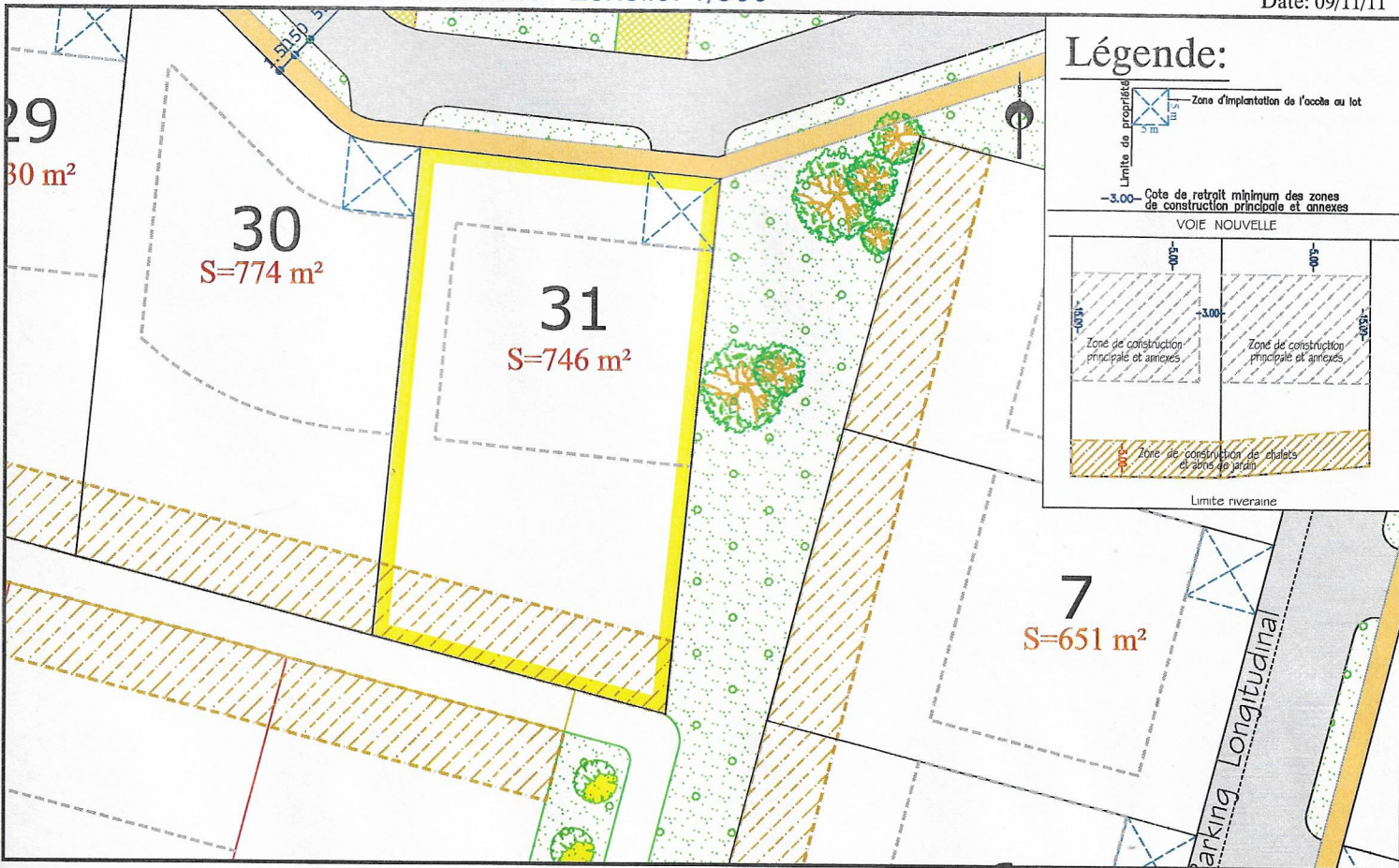
Société Civile Professionnelle

**Maïore
 Vrignon
 Jouck
 Baisieux**

Géomètres-Experts Fonciers D.P.L.G.

29 rue Carnot - B.P.50072 - 72302 SABLE SUR SARTHE Cédex
 Tél 02 43 95 09 79 - Fax 02 43 95 17 66 - sable@maïore-vrignon.com

NOTA: L'utilisateur est tenu de veiller à la stabilité des bornes, piquets ou repères portés au présent document, notamment par vérification des cotes ou autres indications qu'il comporte. Il signalera en temps utile au Géomètre toutes discordances qu'il pourrait constater.



NOTA: les positions et les dimensions des ouvrages sont données à titre indicatif.

L'acquéreur et le constructeur devront s'assurer, après visite sur site, de la position exacte des éléments techniques.

Le maître d'ouvrage et le maître d'oeuvre peuvent réaliser des modifications des réseaux et des cotes voirie en phase chantier sans que leur responsabilité ne puisse être engagée.

Société Civile Professionnelle
**Maïore
& Vrignon
Jouck
Baisieux**

Géomètres-Experts Fonciers D.P.L.G.
29 rue Carnot - B.P.50072 - 72302 SABLE SUR SARTHE Cédex
Tél 02 43 95 09 79 - Fax 02 43 95 17 66 - sable@maïore-vrignon.com

Commune de SAINT MARS D'OUTILLE
« LE PLESSIS » TRANCHE 1

Lot n°31

Les opérations de bornage et d'arpentage ont été réalisées par la SCP MAIORE VRIGNON JOUCK BAISIEUX, géomètres experts fonciers, 29 rue Carnot - Sablé-sur-Sarthe ;

DESIGNATION :

La division parcellaire a été constatée par un document d'arpentage enregistré au service du cadastre du Mans sous le n°: **1052 W**

✦ Le lot n° 31 cadastré section B n° 1862 d'une surface de 746 m² joint :

• **Au Nord :**

La voirie intérieure du présent lotissement suivant une ligne droite matérialisée par les bornes A et B.

La borne A est placée en retrait de 2.00 m et la borne B est placée à 2.02 m par rapport à la limite Nord.

• **A l'Est :**

Un espace vert du présent lotissement, la limite est une ligne droite matérialisée par les bornes B et C.

La borne B est placée en retrait de 2.00 m par rapport à la limite Nord.

• **Au Sud :**

Un chemin piétonnier du présent lotissement, la limite est une ligne droite matérialisée par les bornes C et D.

• **A l'Ouest :**

Le Lot n°30 du présent lotissement, la limite est une ligne droite matérialisée par les bornes D et A.

La borne A est placée en retrait de 2.00 m par rapport à la limite Nord.

La parcelle est entourée d'un liseré jaune sur le plan de bornage ci-annexé dressé à l'échelle du 1/500e.

Désignation des limites :

| Orientation de la limite | Point | Nature du point | Distance (m) |
|--------------------------|-------|------------------------------------|--------------|
| | - | Piquet en limite | |
| NORD | | | 21.00 |
| | - | Piquet en limite | |
| EST | | | 2.02 |
| | B | Borne nouvelle en retrait de 2.00m | |
| EST | | | 35.28 |
| | C | Borne nouvelle en limite | |
| SUD | | | 21.10 |
| | D | Borne nouvelle en limite | |
| OUEST | | | 32.03 |
| | A | Borne nouvelle en retrait de 2.00m | |
| OUEST | | | 2.00 |
| | - | Piquet en limite | |